



Hermosillo, Son. 13 de Enero de 2023.

CERTIFICADO DE DESTRUCCION

Transformadora de México, S.A. de C.V. certifica que el material al que se hace referencia a continuación recibido por parte de **JUNTA DE CAMINOS DEL ESTADO DE SONORA**, se ha sometido al proceso de destrucción y reciclaje mediante un proceso de triturado de una manera ambientalmente responsable y de acuerdo a las regulaciones aplicables, con el fin de proteger la marca e imagen del Cliente.

Documentación que de conformidad con la Norma Oficial Mexicana NOM-151-SCFI-2016 del código de comercio y el artículo 30 del código fiscal de la federación, la Empresa no se encuentra obligada a conservar, ni resguardar.

LISTADO DEL MATERIAL QUE SE TRITURO:

CAJA	EXPEDIENTE	FECHA INICIAL	AÑO ACTUAL	FECHA TERMINAL (DEPURACION)	AÑOS TRANS CURIDOS	SERIE DOCUM ENTAL	DEPARTAM EN TO	PLAZO DE CONSERVACIÓN (DEPURACION)	UBICACION	RESERVADO (SI-NO)
1	POLIZAS MESES ENERO-FEBRERO-MARZO	1996	2022	2008	26	5C.1	CONTABILIDAD	12	1-1-1-1	NO
1	FLUJO EFECTIVO POR EL MES ENERO	1996	2022	2008	26	5C.2	CONTABILIDAD	12	1-1-1-1	NO
1	FLUJO EFECTIVO POR EL MES FEBRERO	1996	2022	2008	26	5C.2	CONTABILIDAD	12	1-1-1-1	NO
1	FLUJO EFECTIVO POR EL MES MARZO	1996	2022	2008	26	5C.2	CONTABILIDAD	12	1-1-1-1	NO
1	FLUJO EFECTIVO POR EL MES ABRIL	1996	2022	2008	26	5C.2	CONTABILIDAD	12	1-1-1-1	NO
1	FLUJO EFECTIVO POR EL MES MAYO	1996	2022	2008	26	5C.2	CONTABILIDAD	12	1-1-1-1	NO
1	FLUJO EFECTIVO POR EL MES JUNIO	1996	2022	2008	26	5C.2	CONTABILIDAD	12	1-1-1-1	NO
1	FLUJO EFECTIVO POR EL MES JULIO	1996	2022	2008	26	5C.2	CONTABILIDAD	12	1-1-1-1	NO



1	FLUJO EFECTIVO POR EL MES AGOSTO	1996	2022	2008	26	5C.2	CONTABILIDAD	12	1-1-1-1	NO
1	FLUJO EFECTIVO POR EL MES DE SEPTIEMBRE	1996	2022	2008	26	5C.2	CONTABILIDAD	12	1-1-1-1	NO
1	FLUJO EFECTIVO POR EL MES DE OCTUBRE	1996	2022	2008	26	5C.2	CONTABILIDAD	12	1-1-1-1	NO
1	FLUJO EFECTIVO POR EL MES DE NOVIEMBRE	1996	2022	2008	26	5C.2	CONTABILIDAD	12	1-1-1-1	NO
1	FLUJO EFECTIVO POR EL MES DE DICIEMBRE	1996	2022	2008	26	5C.2	CONTABILIDAD	12	1-1-1-1	NO
1	POLIZAS POR EL MES DE FEBRERO	1996	2022	2008	26	5C.1	CONTABILIDAD	12	1-1-1-1	NO
1	POLIZAS POR EL MES DE MARZO	1996	2022	2008	26	5C.1	CONTABILIDAD	12	1-1-1-1	NO
1	POLIZAS POR EL MES DE ABRIL	1996	2022	2008	26	5C.1	CONTABILIDAD	12	1-1-1-1	NO
1	POLIZAS POR EL MES DE MAYO	1996	2022	2008	26	5C.1	CONTABILIDAD	12	1-1-1-1	NO
1	POLIZAS POR EL MES DE JUNIO	1996	2022	2008	26	5C.1	CONTABILIDAD	12	1-1-1-1	NO
1	POLIZAS POR EL MES DE JULIO	1996	2022	2008	26	5C.1	CONTABILIDAD	12	1-1-1-1	NO
1	POLIZAS POR EL MES DE AGOSTO	1996	2022	2008	26	5C.1	CONTABILIDAD	12	1-1-1-1	NO
1	POLIZAS POR EL MES DE SEPTIEMBRE	1996	2022	2008	26	5C.1	CONTABILIDAD	12	1-1-1-1	NO
1	POLIZAS POR EL MES DE OCTUBRE	1996	2022	2008	26	5C.1	CONTABILIDAD	12	1-1-1-1	NO
1	POLIZAS POR EL MES DE NOVIEMBRE	1996	2022	2008	26	5C.1	CONTABILIDAD	12	1-1-1-1	NO
1	POLIZAS POR EL MES DE DICIEMBRE	1996	2022	2008	26	5C.1	CONTABILIDAD	12	1-1-1-1	NO
1	EXPEDIENTE RELACION DE GASTOS D.O.V.	1996	2022	2008	26	5C.8.3	CONTABILIDAD	12	1-1-1-1	NO
2	POLIZAS DEL MES DE DICIEMBRE	1993	2022	2005	29	5C.1	CONTABILIDAD	12	1-1-1-2	NO
2	FLUJO EFECTIVO POR EL MES DE DICIEMBRE	1993	2022	2005	29	5C.2	CONTABILIDAD	12	1-1-1-2	NO
2	POLIZAS POR EL MES DE ABRIL	1994	2022	2006	28	5C.1	CONTABILIDAD	12	1-1-1-2	NO
2	POLIZAS DEL MES DE MARZO	1994	2022	2006	28	5C.1	CONTABILIDAD	12	1-1-1-2	NO
2	POLIZAS POR EL MES DE MAYO	1994	2022	2006	28	5C.1	CONTABILIDAD	12	1-1-1-2	NO
2	FLUJO EFECTIVO POR EL MES DE JUNIO	1994	2022	2006	28	5C.2	CONTABILIDAD	12	1-1-1-2	NO
2	POLIZAS DEL MES DE FEBRERO	1994	2022	2006	28	5C.1	CONTABILIDAD	12	1-1-1-2	NO
2	POLIZAS DEL MES DE ENERO	1994	2022	2006	28	5C.1	CONTABILIDAD	12	1-1-1-2	NO
2	FLUJO EFECTIVO POR EL MES DE MAYO	1994	2022	2006	28	5C.1	CONTABILIDAD	12	1-1-1-2	NO
2	FLUJO EFECTIVO POR EL MES DE ABRIL	1994	2022	2006	28	5C.1	CONTABILIDAD	12	1-1-1-2	NO
2	POLIZAS POR EL MES DE JUNIO	1994	2022	2006	28	5C.2	CONTABILIDAD	12	1-1-1-2	NO



2	FLUJO EFECTIVO POR EL MES DE FEBRERO	1994	2022	2006	28	5C.2	CONTABILIDAD	12	1-1-1-2	NO
2	FLUJO EFECTIVO POR EL MES DE ENERO	1994	2022	2006	28	5C.2	CONTABILIDAD	12	1-1-1-2	NO
2	FLUJO EFECTIVO POR EL MES DE MARZO	1994	2022	2006	28	5C.2	CONTABILIDAD	12	1-1-1-2	NO
3	FLUJO DE EFECTIVO DE ENERO	1992	2022	2004	30	5C.2	CONTABILIDAD	12	1-1-1-3	NO
3	POLIZAS DEL MES DE ENERO	1992	2022	2004	30	5C.1	CONTABILIDAD	12	1-1-1-3	NO
3	POLIZAS DEL MES DE FEBRERO	1992	2022	2004	30	5C.1	CONTABILIDAD	12	1-1-1-3	NO
3	FLUJO EFECTIVO FEBRERO	1992	2022	2004	30	5C.2	CONTABILIDAD	12	1-1-1-3	NO
3	FLUJO EFECTIVO DE MARZO	1992	2022	2004	30	5C.1	CONTABILIDAD	12	1-1-1-3	NO
3	POLIZAS DEL MES DE MARZO	1992	2022	2004	30	5C.1	CONTABILIDAD	12	1-1-1-3	NO
3	FLUJO EFECTIVO DEL MES DE ABRIL	1992	2022	2004	30	5C.2	CONTABILIDAD	12	1-1-1-3	NO
3	POLIZAS DEL MES DE ABRIL	1992	2022	2004	30	5C.1	CONTABILIDAD	12	1-1-1-3	NO
3	POLIZAS DEL MES DE MAYO	1992	2022	2004	30	5C.1	CONTABILIDAD	12	1-1-1-3	NO
3	FLUJO EFECTIVO DE MAYO	1992	2022	2004	30	5C.2	CONTABILIDAD	12	1-1-1-3	NO
3	POLIZAS DEL MES DE JUNIO	1992	2022	2004	30	5C.1	CONTABILIDAD	12	1-1-1-3	NO
3	FLUJO EFECTIVO DEL MES DE JUNIO	1992	2022	2004	30	5C.2	CONTABILIDAD	12	1-1-1-3	NO
3	POLIZAS DEL MES DE JULIO	1992	2022	2004	30	5C.1	CONTABILIDAD	12	1-1-1-3	NO
3	FLUJO EFECTIVO DEL MES DE JULIO	1992	2022	2004	30	5C.2	CONTABILIDAD	12	1-1-1-3	NO
3	POLIZAS DEL MES DE AGOSTO	1992	2022	2004	30	5C.1	CONTABILIDAD	12	1-1-1-3	NO
3	FLUJO EFECTIVO DEL MES DE AGOSTO	1992	2022	2004	30	5C.2	CONTABILIDAD	12	1-1-1-3	NO
3	FLUJO DE EFECTIVO DEL MES DE SEPTIEMBRE	1992	2022	2004	30	5C.2	CONTABILIDAD	12	1-1-1-3	NO
3	POLIZAS DEL MES DE SEPTIEMBRE	1992	2022	2004	30	5C.1	CONTABILIDAD	12	1-1-1-3	NO
3	FLUJO EFECTIVO DEL MES DE OCTUBRE	1992	2022	2004	30	5C.2	CONTABILIDAD	12	1-1-1-3	NO
3	POLIZAS DE CHEQUES DEL MES DE OCTUBRE	1992	2022	2004	30	5C.1	CONTABILIDAD	12	1-1-1-3	NO
3	FLUJO EFECTIVO DEL MES DE NOVIEMBRE	1992	2022	2004	30	5C.2	CONTABILIDAD	12	1-1-1-3	NO
3	POLIZAS DE CHEQUES DEL MES DE NOVIEMBRE	1992	2022	2004	30	5C.1	CONTABILIDAD	12	1-1-1-3	NO
3	POLIZAS DE CHEQUES DEL MES DE DICIEMBRE	1992	2022	2004	30	5C.1	CONTABILIDAD	12	1-1-1-3	NO
3	FLUJO EFECTIVO DEL MES DE DICIEMBRE	1992	2022	2004	30	5C.2	CONTABILIDAD	12	1-1-1-3	NO
4	FACTURAS CANCELADAS C.L.C. 49	1993	2022	2005	29	5C.8.3	CONTABILIDAD	12	1-1-2-4	NO



4	FACTURAS CANCELADAS C.L.C. 50	1993	2022	2005	29	5C.8.3	CONTABILIDAD	12	1-1-2-4	NO
4	POLIZAS DE ENERO CARPETA 1 DE 3	1994	2022	2006	28	5C.1	CONTABILIDAD	12	1-1-2-4	NO
5	POLIZAS DE ENERO CARPETA 2 DE 3	1994	2022	2006	28	5C.1	CONTABILIDAD	12	1-1-2-5	NO
5	POLIZAS DE ENERO CARPETA 3 DE 3	1994	2022	2006	28	5C.1	CONTABILIDAD	12	1-1-2-5	NO
5	POLIZAS DE FEBRERO CARPETA 1 DE 4	1994	2022	2006	28	5C.1	CONTABILIDAD	12	1-1-2-5	NO
6	POLIZAS DE DIARIO 2001 A 2027	1994	2022	2006	28	5C.1	CONTABILIDAD	12	1-1-2-6	NO
6	POLIZAS DE DIARIO 2025 A 2034	1994	2022	2006	28	5C.1	CONTABILIDAD	12	1-1-2-6	NO
6	POLIZAS DE FEBRERO CARPETA 2 DE 4	1994	2022	2006	28	5C.1	CONTABILIDAD	12	1-1-2-6	NO
6	POLIZAS DE FEBRERO CARPETA 3 DE 4	1994	2022	2006	28	5C.1	CONTABILIDAD	12	1-1-2-6	NO
6	POLIZAS DE FEBRERO CARPETA 4 DE 4	1994	2022	2006	28	5C.1	CONTABILIDAD	12	1-1-2-6	NO
7	POLIZAS DE DIARIO 2001 A 2048	1994	2022	2006	28	5C.1	CONTABILIDAD	12	1-1-2-7	NO
7	POLIZAS DE MARZO CARPETA 1 DE 4	1994	2022	2006	28	5C.1	CONTABILIDAD	12	1-1-3-7	NO
7	POLIZAS DE MARZO CARPETA 2 DE 4	1994	2022	2006	28	5C.1	CONTABILIDAD	12	1-1-3-7	NO
8	POLIZAS DE MARZO CARPETA 4 DE 4	1994	2022	2006	28	5C.1	CONTABILIDAD	12	1-1-3-8	NO
8	POLIZAS DE ABRIL CARPETA 1 DE 6	1994	2022	2006	28	5C.1	CONTABILIDAD	12	1-1-3-8	NO
8	POLIZAS DE ABRIL CARPETA 2 DE 6	1994	2022	2006	28	5C.1	CONTABILIDAD	12	1-1-3-8	NO
9	POLIZAS DE DIARIO 2001 A 2029	1994	2022	2006	28	5C.1	CONTABILIDAD	12	1-1-3-9	NO
9	POLIZAS DE ABRIL CARPETA 3 DE 6	1994	2022	2006	28	5C.1	CONTABILIDAD	12	1-1-3-9	NO
9	POLIZAS DE ABRIL CARPETA 4 DE 6	1994	2022	2006	28	5C.1	CONTABILIDAD	12	1-1-3-9	NO
10	POLIZAS DE ABRIL CARPETA 6 DE 6	1994	2022	2006	28	5C.1	CONTABILIDAD	12	1-1-4-10	NO
10	POLIZAS DE MAYO CARPETA 1 DE 6	1994	2022	2006	28	5C.1	CONTABILIDAD	12	1-1-4-10	NO
10	POLIZAS DE MAYO CARPETA 2 DE 6	1994	2022	2006	28	5C.1	CONTABILIDAD	12	1-1-4-10	NO
11	POLIZAS DE MAYO CARPETA 5 DE 6	1994	2022	2006	28	5C.1	CONTABILIDAD	12	1-1-4-11	NO
11	POLIZAS DE MAYO CARPETA 4 DE 6	1994	2022	2006	28	5C.1	CONTABILIDAD	12	1-1-4-11	NO
11	POLIZAS DE MAYO CARPETA 3 DE 6	1994	2022	2006	28	5C.1	CONTABILIDAD	12	1-1-4-11	NO
12	POLIZAS DE MAYO CARPETA 6 DE 6	1994	2022	2006	28	5C.1	CONTABILIDAD	12	1-1-4-12	NO
12	POLIZAS DE JUNIO CARPETA 1 DE 9	1994	2022	2006	28	5C.1	CONTABILIDAD	12	1-1-4-12	NO
12	POLIZAS DE JUNIO CARPETA 2 DE 9	1994	2022	2006	28	5C.1	CONTABILIDAD	12	1-1-4-12	NO



13	POLIZAS DE JUNIO CARPETA 5 DE 9	1994	2022	2006	28	5C.1	CONTABILIDAD	12	1-1-5-13	NO
13	POLIZAS DE JUNIO CARPETA 4 DE 9	1994	2022	2006	28	5C.1	CONTABILIDAD	12	1-1-5-13	NO
13	POLIZAS DE JUNIO CARPETA 3 DE 9	1994	2022	2006	28	5C.1	CONTABILIDAD	12	1-1-5-13	NO
14	POLIZAS DE JUNIO CARPETA 6 DE 9	1994	2022	2006	28	5C.1	CONTABILIDAD	12	1-1-5-14	NO
14	POLIZAS DE JUNIO CARPETA 7 DE 9	1994	2022	2006	28	5C.1	CONTABILIDAD	12	1-1-5-14	NO
14	POLIZAS DE JUNIO CARPETA 8 DE 9	1994	2022	2006	28	5C.1	CONTABILIDAD	12	1-1-5-14	NO
15	POLIZAS DE JUNIO CARPETA 9 DE 9	1994	2022	2006	28	5C.1	CONTABILIDAD	12	1-1-5-15	NO
15	POLIZAS DE JULIO CARPETA 1 DE 6	1994	2022	2006	28	5C.1	CONTABILIDAD	12	1-1-5-15	NO
15	POLIZAS DE JULIO CARPETA 2 DE 6	1994	2022	2006	28	5C.1	CONTABILIDAD	12	1-1-5-15	NO
16	POLIZAS DE AGOSTO CARPETA 3 DE 7	1994	2022	2006	28	5C.1	CONTABILIDAD	12	1-1-6-16	NO
16	POLIZAS DE AGOSTO CARPETA 4 DE 7	1994	2022	2006	28	5C.1	CONTABILIDAD	12	1-1-6-16	NO
16	POLIZAS DE AGOSTO CARPETA 5 DE 7	1994	2022	2006	28	5C.1	CONTABILIDAD	12	1-1-6-16	NO
17	POLIZAS DE SEPTIEMBRE CARPETA 1 DE 5	1994	2022	2006	28	5C.1	CONTABILIDAD	12	1-1-6-17	NO
17	POLIZAS DE AGOSTO CARPETA 6 DE 7	1994	2022	2006	28	5C.1	CONTABILIDAD	12	1-1-6-17	NO
17	POLIZAS DE AGOSTO CARPETA 7 DE 7	1994	2022	2006	28	5C.1	CONTABILIDAD	12	1-1-6-17	NO
18	POLIZAS DE SEPTIEMBRE CARPETA 2 DE 5	1994	2022	2006	28	5C.1	CONTABILIDAD	12	1-1-6-18	NO
18	POLIZAS DE SEPTIEMBRE CARPETA 3 DE 5	1994	2022	2006	28	5C.1	CONTABILIDAD	12	1-1-6-18	NO
18	POLIZAS DE SEPTIEMBRE CARPETA 4 DE 5	1994	2022	2006	28	5C.1	CONTABILIDAD	12	1-1-6-18	NO
19	POLIZAS DE JULIO CARPETA 3 DE 6	1994	2022	2006	28	5C.1	CONTABILIDAD	12	1-1-7-19	NO
19	POLIZAS DE JULIO CARPETA 4 DE 6	1994	2022	2006	28	5C.1	CONTABILIDAD	12	1-1-7-19	NO
19	POLIZAS DE JULIO CARPETA 5 DE 6	1994	2022	2006	28	5C.1	CONTABILIDAD	12	1-1-7-19	NO
20	POLIZAS DE SEPTIEMBRE CARPETA 5 DE 5	1994	2022	2006	28	5C.1	CONTABILIDAD	12	1-1-7-20	NO
20	POLIZAS DE OCTUBRE CARPETA 2 DE 8	1994	2022	2006	28	5C.1	CONTABILIDAD	12	1-1-7-20	NO
20	POLIZAS DE OCTUBRE CARPETA 1 DE 8	1994	2022	2006	28	5C.1	CONTABILIDAD	12	1-1-7-20	NO
21	POLIZAS DE AGOSTO CARPETA 1 DE 7	1994	2022	2006	28	5C.1	CONTABILIDAD	12	1-1-7-21	NO
21	POLIZAS DE AGOSTO CARPETA 2 DE 7	1994	2022	2006	28	5C.1	CONTABILIDAD	12	1-1-7-21	NO



21	POLIZAS DE JULIO CARPETA 6 DE 6	1994	2022	2006	28	5C.1	CONTABILIDAD	12	1-1-7-21	NO
22	POLIZAS DE OCTUBRE CARPETA 3 DE 8	1994	2022	2006	28	5C.1	CONTABILIDAD	12	1-2-1-22	NO
22	POLIZAS DE OCTUBRE CARPETA 4 DE 8	1994	2022	2006	28	5C.1	CONTABILIDAD	12	1-2-1-22	NO
22	POLIZAS DE OCTUBRE CARPETA 5 DE 8	1994	2022	2006	28	5C.1	CONTABILIDAD	12	1-2-1-22	NO
23	POLIZAS DE NOVIEMBRE CARPETA 7 DE 8	1994	2022	2006	28	5C.1	CONTABILIDAD	12	1-2-1-23	NO
23	POLIZAS DE NOVIEMBRE CARPETA 8 DE 8	1994	2022	2006	28	5C.1	CONTABILIDAD	12	1-2-1-23	NO
23	POLIZAS DE DICIEMBRE CARPETA 1 DE 10	1994	2022	2006	28	5C.1	CONTABILIDAD	12	1-2-1-23	NO
24	POLIZAS DE NOVIEMBRE CARPETA 1 DE 8	1994	2022	2006	28	5C.1	CONTABILIDAD	12	1-2-1-24	NO
24	POLIZAS DE NOVIEMBRE CARPETA 2 DE 8	1994	2022	2006	28	5C.1	CONTABILIDAD	12	1-2-1-24	NO
24	POLIZAS DE NOVIEMBRE CARPETA 3 DE 8	1994	2022	2006	28	5C.1	CONTABILIDAD	12	1-2-1-24	NO
25	POLIZAS DE OCTUBRE CARPETA 8 DE 8	1994	2022	2006	28	5C.1	CONTABILIDAD	12	1-2-2-25	NO
25	POLIZAS DE OCTUBRE CARPETA 7 DE 8	1994	2022	2006	28	5C.1	CONTABILIDAD	12	1-2-2-25	NO
25	POLIZAS DE OCTUBRE CARPETA 6 DE 8	1994	2022	2006	28	5C.1	CONTABILIDAD	12	1-2-2-25	NO
26	POLIZAS DE NOVIEMBRE CARPETA 4 DE 8	1994	2022	2006	28	5C.1	CONTABILIDAD	12	1-2-2-26	NO
26	POLIZAS DE NOVIEMBRE CARPETA 5 DE 8	1994	2022	2006	28	5C.1	CONTABILIDAD	12	1-2-2-26	NO
26	POLIZAS DE NOVIEMBRE CARPETA 6 DE 8	1994	2022	2006	28	5C.1	CONTABILIDAD	12	1-2-2-26	NO
27	POLIZAS DE DICIEMBRE CARPETA 2 DE 10	1994	2022	2006	28	5C.1	CONTABILIDAD	12	1-2-2-27	NO
27	POLIZAS DE DICIEMBRE CARPETA 3 DE 10	1994	2022	2006	28	5C.1	CONTABILIDAD	12	1-2-2-27	NO
27	POLIZAS DE DICIEMBRE CARPETA 4 DE 10	1994	2022	2006	28	5C.1	CONTABILIDAD	12	1-2-2-27	NO
28	POLIZAS DE DICIEMBRE CARPETA 8 DE 10	1994	2022	2006	28	5C.1	CONTABILIDAD	12	1-2-3-28	NO
28	POLIZAS DE DICIEMBRE CARPETA 9 DE 10	1994	2022	2006	28	5C.1	CONTABILIDAD	12	1-2-3-28	NO
28	POLIZAS DE DICIEMBRE CARPETAS 10 DE 10	1994	2022	2006	28	5C.1	CONTABILIDAD	12	1-2-3-28	NO
29	CUENTA DE REFRENDO EXTRAORDINARIO CARPETA 3 DE 9	1994	2022	2006	28	5C.8.3	CONTABILIDAD	12	1-2-3-29	NO
29	CUENTA DE REFRENDO EXTRAORDINARIO CARPETA 2 DE 9	1994	2022	2006	28	5C.8.3	CONTABILIDAD	12	1-2-3-29	NO
29	CUENTA DE REFRENDO EXTRAORDINARIO CARPETA 1 DE 9	1994	2022	2006	28	5C.8.3	CONTABILIDAD	12	1-2-3-29	NO
30	POLIZAS DE DICIEMBRE CARPETA 5 DE 10	1994	2022	2006	28	5C.1	CONTABILIDAD	12	1-2-3-30	NO
30	POLIZAS DE DICIEMBRE CARPETA 6 DE 10	1994	2022	2006	28	5C.1	CONTABILIDAD	12	1-2-3-30	NO



30	POLIZAS DE DICIEMBRE CARPETA 7 DE 10	1994	2022	2006	28	5C.1	CONTABILIDAD	12	1-2-3-30	NO
31	CUENTAS DE REFRENDO EXTRAORDINARIO CARPETA 9 DE 9	1994	2022	2006	28	5C.8.3	CONTABILIDAD	12	1-2-4-31	NO
31	CUENTAS DE REFRENDO EXTRAORDINARIO CARPETA 8 DE 9	1994	2022	2006	28	5C.8.3	CONTABILIDAD	12	1-2-4-31	NO
31	CUENTAS DE REFRENDO EXTRAORDINARIO CARPETA 7 DE 9	1994	2022	2006	28	5C.8.3	CONTABILIDAD	12	1-2-4-31	NO
32	CUENTAS LIQUIDADAS CARPETA 2 DE 36	1994	2022	2006	28	5C.8.3	CONTABILIDAD	12	1-2-4-32	NO
32	CUENTAS LIQUIDADAS CARPETA 1 DE 36	1994	2022	2006	28	5C.8.3	CONTABILIDAD	12	1-2-4-32	NO
32	CUENTAS LIQUIDADAS CARPETA 3 DE 36	1994	2022	2006	28	5C.8.3	CONTABILIDAD	12	1-2-4-32	NO
33	CUENTAS LIQUIDADAS CARPETA 6 DE 36	1994	2022	2006	28	5C.8.3	CONTABILIDAD	12	1-2-4-33	NO
33	CUENTAS LIQUIDADAS CARPETA 5 DE 36	1994	2022	2006	28	5C.8.3	CONTABILIDAD	12	1-2-4-33	NO
33	CUENTAS LIQUIDADAS CARPETA 4 DE 36	1994	2022	2006	28	5C.8.3	CONTABILIDAD	12	1-2-4-33	NO
34	CUENTAS DE REFRENDO EXTRAORDINARIO CARPETA 5 DE 9	1994	2022	2006	28	5C.8.3	CONTABILIDAD	12	1-2-5-34	NO
34	CUENTAS DE REFRENDO EXTRAORDINARIO CARPETA 4 DE 9	1994	2022	2006	28	5C.8.3	CONTABILIDAD	12	1-2-5-34	NO
34	CUENTAS DE REFRENDO EXTRAORDINARIO CARPETA 6 DE 9	1994	2022	2006	28	5C.8.3	CONTABILIDAD	12	1-2-5-34	NO
35	CUENTAS LIQUIDADAS CARPETA 7 DE 36	1994	2022	2006	28	5C.8.3	CONTABILIDAD	12	1-2-5-35	NO
35	CUENTAS LIQUIDADAS CARPETA 8 DE 36	1994	2022	2006	28	5C.8.3	CONTABILIDAD	12	1-2-5-35	NO
35	CUENTAS LIQUIDADAS CARPETA 9 DE 36	1994	2022	2006	28	5C.8.3	CONTABILIDAD	12	1-2-5-35	NO
36	CUENTAS LIQUIDADAS CARPETA 11 DE 36	1994	2022	2006	28	5C.8.3	CONTABILIDAD	12	1-2-5-36	NO
36	CUENTAS LIQUIDADAS CARPETA 15 DE 36	1994	2022	2006	28	5C.8.3	CONTABILIDAD	12	1-2-5-36	NO
36	CUENTAS LIQUIDADAS CARPETA 12 DE 36	1994	2022	2006	28	5C.8.3	CONTABILIDAD	12	1-2-5-36	NO
36	CUENTAS LIQUIDADAS CARPETA 10 DE 36	1994	2022	2006	28	5C.8.3	CONTABILIDAD	12	1-2-5-36	NO
37	CUENTA LIQUIDADADA CARPETA 25 DE 36	1994	2022	2006	28	5C.8.3	CONTABILIDAD	12	1-2-6-37	NO
37	CUENTA LIQUIDADADA CARPETA 26 DE 36	1994	2022	2006	28	5C.8.3	CONTABILIDAD	12	1-2-6-37	NO
37	CUENTA LIQUIDADADA CARPETA 27 DE 36	1994	2022	2006	28	5C.8.3	CONTABILIDAD	12	1-2-6-37	NO
38	CUENTA LIQUIDADADA CARPETA 13 DE 36	1994	2022	2006	28	5C.8.3	CONTABILIDAD	12	1-2-6-38	NO
38	CUENTA LIQUIDADADA CARPETA 14 DE 36	1994	2022	2006	28	5C.8.3	CONTABILIDAD	12	1-2-6-38	NO



38	CUENTA LIQUIDADADA CARPETA 16 DE 36	1994	2022	2006	28	5C.8.3	CONTABILIDAD	12	1-2-6-38	NO
39	CUENTA LIQUIDADADA CARPETA 17 DE 36	1994	2022	2006	28	5C.8.3	CONTABILIDAD	12	1-2-6-39	NO
39	CUENTA LIQUIDADADA CARPETA 18 DE 36	1994	2022	2006	28	5C.8.3	CONTABILIDAD	12	1-2-6-39	NO
39	CUENTA LIQUIDADADA CARPETA 19 DE 36	1994	2022	2006	28	5C.8.3	CONTABILIDAD	12	1-2-6-39	NO
39	CUENTA LIQUIDADADA CARPETA 20 DE 36	1994	2022	2006	28	5C.8.3	CONTABILIDAD	12	1-2-6-39	NO
40	CUENTA LIQUIDADADA CARPETA 28 DE 36	1994	2022	2006	28	5C.8.3	CONTABILIDAD	12	1-2-7-40	NO
40	CUENTA LIQUIDADADA CARPETA 29 DE 36	1994	2022	2006	28	5C.8.3	CONTABILIDAD	12	1-2-7-40	NO
40	CUENTA LIQUIDADADA CARPETA 30 DE 36	1994	2022	2006	28	5C.8.3	CONTABILIDAD	12	1-2-7-40	NO
41	CUENTA LIQUIDADADA CARPETA 21 DE 36	1994	2022	2006	28	5C.8.3	CONTABILIDAD	12	1-2-7-41	NO
41	CUENTA LIQUIDADADA CARPETA 22 DE 36	1994	2022	2006	28	5C.8.3	CONTABILIDAD	12	1-2-7-41	NO
41	CUENTA LIQUIDADADA CARPETA 23 DE 36	1994	2022	2006	28	5C.8.3	CONTABILIDAD	12	1-2-7-41	NO
41	CUENTA LIQUIDADADA CARPETA 24 DE 36	1994	2022	2006	28	5C.8.3	CONTABILIDAD	12	1-2-7-41	NO
42	CUENTA LIQUIDADADA CARPETA 31 DE 36	1994	2022	2006	28	5C.8.3	CONTABILIDAD	12	1-2-7-42	NO
42	CUENTA LIQUIDADADA CARPETA 32 DE 36	1994	2022	2006	28	5C.8.3	CONTABILIDAD	12	1-2-7-42	NO
42	CUENTA LIQUIDADADA CARPETA 33 DE 36	1994	2022	2006	28	5C.8.3	CONTABILIDAD	12	1-2-7-42	NO
43	CUENTA LIQUIDADADA CARPETA 36 DE 36	1994	2022	2006	28	5C.8.3	CONTABILIDAD	12	1-3-1-43	NO
43	CUENTA LIQUIDADADA CARPETA 35 DE 36	1994	2022	2006	28	5C.8.3	CONTABILIDAD	12	1-3-1-43	NO
43	CUENTA LIQUIDADADA CARPETA 34 DE 36	1994	2022	2006	28	5C.8.3	CONTABILIDAD	12	1-3-1-43	NO
44	POLIZAS DE ENERO CARPETA 1 DE 4	1995	2022	2007	27	5C.1	CONTABILIDAD	12	1-3-1-44	NO
44	POLIZAS DE ENERO CARPETA 2 DE 4	1995	2022	2007	27	5C.1	CONTABILIDAD	12	1-3-1-44	NO
44	POLIZAS DE ENERO CARPETA 3 DE 4	1995	2022	2007	27	5C.1	CONTABILIDAD	12	1-3-1-44	NO
44	POLIZAS DE ENERO CARPETA 4 DE 4	1995	2022	2007	27	5C.1	CONTABILIDAD	12	1-3-1-44	NO
45	POLIZAS DE FEBRERO CARPETA 1 DE 4	1995	2022	2007	27	5C.1	CONTABILIDAD	12	1-3-1-45	NO
45	POLIZAS DE FEBRERO CARPETA 2 DE 4	1995	2022	2007	27	5C.1	CONTABILIDAD	12	1-3-1-45	NO
45	POLIZAS DE FEBRERO CARPETA 3 DE 4	1995	2022	2007	27	5C.1	CONTABILIDAD	12	1-3-1-45	NO
46	POLIZAS DE FEBRERO CARPETA 4 DE 4	1995	2022	2007	27	5C.1	CONTABILIDAD	12	1-3-2-46	NO
46	POLIZAS DE MARZO CARPETA 1 DE 5	1995	2022	2007	27	5C.1	CONTABILIDAD	12	1-3-2-46	NO
46	POLIZAS DE MARZO CARPETA 2 DE 5	1995	2022	2007	27	5C.1	CONTABILIDAD	12	1-3-2-46	NO



46	POLIZAS DE MARZO CARPETA 3 DE 5	1995	2022	2007	27	5C.1	CONTABILIDAD	12	1-3-2-46	NO
47	POLIZAS DE MARZO CARPETA 4 DE 5	1995	2022	2007	27	5C.1	CONTABILIDAD	12	1-3-2-47	NO
47	POLIZAS DE MARZO CARPETA 5 DE 5	1995	2022	2007	27	5C.1	CONTABILIDAD	12	1-3-2-47	NO
47	POLIZAS DE ABRIL CARPETA 1 DE 4	1995	2022	2007	27	5C.1	CONTABILIDAD	12	1-3-2-47	NO
48	POLIZAS DE MAYO CARPETA 1 DE 5	1995	2022	2007	27	5C.1	CONTABILIDAD	12	1-3-2-48	NO
48	POLIZAS DE MAYO CARPETA 2 DE 5	1995	2022	2007	27	5C.1	CONTABILIDAD	12	1-3-2-48	NO
48	POLIZAS DE MAYO CARPETA 3 DE 5	1995	2022	2007	27	5C.1	CONTABILIDAD	12	1-3-2-48	NO
49	POLIZAS DE JULIO CARPETA 4 DE 5	1995	2022	2007	27	5C.1	CONTABILIDAD	12	1-3-3-49	NO
49	POLIZAS DE JULIO CARPETA 5 DE 5	1995	2022	2007	27	5C.1	CONTABILIDAD	12	1-3-3-49	NO
49	POLIZAS DE JULIO CARPETA 1 DE 8	1995	2022	2007	27	5C.1	CONTABILIDAD	12	1-3-3-49	NO
50	POLIZAS DE MAYO CARPETA 4 DE 5	1995	2022	2007	27	5C.1	CONTABILIDAD	12	1-3-3-50	NO
50	POLIZAS DE MAYO CARPETA 5 DE 5	1995	2022	2007	27	5C.1	CONTABILIDAD	12	1-3-3-50	NO
50	POLIZAS DE JUNIO CARPETA 1 DE 6	1995	2022	2007	27	5C.1	CONTABILIDAD	12	1-3-3-50	NO
51	POLIZAS DE JUNIO CARPETA 2 DE 6	1995	2022	2007	27	5C.1	CONTABILIDAD	12	1-3-3-51	NO
51	POLIZAS DE JUNIO CARPETA 3 DE 6	1995	2022	2007	27	5C.1	CONTABILIDAD	12	1-3-3-51	NO
51	POLIZAS DE JUNIO CARPETA 4 DE 6	1995	2022	2007	27	5C.1	CONTABILIDAD	12	1-3-3-51	NO
51	POLIZAS DE JUNIO CARPETA 5 DE 4	1995	2022	2007	27	5C.1	CONTABILIDAD	12	1-3-3-51	NO
52	POLIZAS DE ABRIL CARPETA 2 DE 4	1995	2022	2007	27	5C.1	CONTABILIDAD	12	1-3-4-52	NO
52	POLIZAS DE ABRIL CARPETA 3 DE 4	1995	2022	2007	27	5C.1	CONTABILIDAD	12	1-3-4-52	NO
52	POLIZAS DE ABRIL CARPETA 4 DE 4	1995	2022	2007	27	5C.1	CONTABILIDAD	12	1-3-4-52	NO
53	POLIZAS DE JULIO CARPETA 1 DE 5	1995	2022	2007	27	5C.1	CONTABILIDAD	12	1-3-4-53	NO
53	POLIZAS DE JULIO CARPETA 2 DE 5	1995	2022	2007	27	5C.1	CONTABILIDAD	12	1-3-4-53	NO
53	POLIZAS DE JULIO CARPETA 3 DE 5	1995	2022	2007	27	5C.1	CONTABILIDAD	12	1-3-4-53	NO
53	POLIZAS DE JULIO CARPETA 6 DE 6	1995	2022	2007	27	5C.1	CONTABILIDAD	12	1-3-4-53	NO
54	POLIZAS DE AGOSTO CARPETA 2 DE 8	1995	2022	2007	27	5C.1	CONTABILIDAD	12	1-3-4-54	NO
54	POLIZAS DE AGOSTO CARPETA 3 DE 8	1995	2022	2007	27	5C.1	CONTABILIDAD	12	1-3-4-54	NO
54	POLIZAS DE AGOSTO CARPETA 4 DE 8	1995	2022	2007	27	5C.1	CONTABILIDAD	12	1-3-4-54	NO
55	POLIZAS DE AGOSTO CARPETA 5 DE 8	1995	2022	2007	27	5C.1	CONTABILIDAD	12	1-3-5-55	NO



55	POLIZAS DE AGOSTO CARPETA 6 DE 8	1995	2022	2007	27	5C.1	CONTABILIDAD	12	1-3-5-55	NO
55	POLIZAS DE AGOSTO CARPETA 7 DE 8	1995	2022	2007	27	5C.1	CONTABILIDAD	12	1-3-5-55	NO
56	POLIZAS DE SEPTIEMBRE CARPETA 1 DE 8	1995	2022	2007	27	5C.1	CONTABILIDAD	12	1-3-5-56	NO
56	POLIZAS DE SEPTIEMBRE CARPETA 2 DE 8	1995	2022	2007	27	5C.1	CONTABILIDAD	12	1-3-5-56	NO
56	POLIZAS DE AGOSTO CARPETA 8 DE 8	1995	2022	2007	27	5C.1	CONTABILIDAD	12	1-3-5-56	NO
57	POLIZAS DE SEPTIEMBRE CARPETA 3 DE 8	1995	2022	2007	27	5C.1	CONTABILIDAD	12	1-3-5-57	NO
57	POLIZAS DE SEPTIEMBRE CARPETA 4 DE 8	1995	2022	2007	27	5C.1	CONTABILIDAD	12	1-3-5-57	NO
57	POLIZAS DE SEPTIEMBRE CARPETA 5 DE 8	1995	2022	2007	27	5C.1	CONTABILIDAD	12	1-3-5-57	NO
58	POLIZAS DE OCTUBRE CARPETA 4 DE 11	1995	2022	2007	27	5C.1	CONTABILIDAD	12	1-3-6-58	NO
58	POLIZAS DE OCTUBRE CARPETA 5 DE 11	1995	2022	2007	27	5C.1	CONTABILIDAD	12	1-3-6-58	NO
58	POLIZAS DE OCTUBRE CARPETA 6 DE 11	1995	2022	2007	27	5C.1	CONTABILIDAD	12	1-3-6-58	NO
59	POLIZAS DE OCTUBRE CARPETA 1 DE 11	1995	2022	2007	27	5C.1	CONTABILIDAD	12	1-3-6-59	NO
59	POLIZAS DE OCTUBRE CARPETA 2 DE 11	1995	2022	2007	27	5C.1	CONTABILIDAD	12	1-3-6-59	NO
59	POLIZAS DE OCTUBRE CARPETA 3 DE 11	1995	2022	2007	27	5C.1	CONTABILIDAD	12	1-3-6-59	NO
60	POLIZAS DE OCTUBRE CARPETA 10 DE 11	1995	2022	2007	27	5C.1	CONTABILIDAD	12	1-3-6-60	NO
60	POLIZAS DE OCTUBRE CARPETA 11 DE 11	1995	2022	2007	27	5C.1	CONTABILIDAD	12	1-3-6-60	NO
60	POLIZAS DE NOVIEMBRE CARPETA 1 DE 8	1995	2022	2007	27	5C.1	CONTABILIDAD	12	1-3-6-60	NO
61	POLIZAS DE SEPTIEMBRE CARPETA 6 DE 8	1995	2022	2007	27	5C.1	CONTABILIDAD	12	1-3-7-61	NO
61	POLIZAS DE SEPTIEMBRE CARPETA 7 DE 8	1995	2022	2007	27	5C.1	CONTABILIDAD	12	1-3-7-61	NO
61	POLIZAS DE SEPTIEMBRE CARPETA 8 DE 8	1995	2022	2007	27	5C.1	CONTABILIDAD	12	1-3-7-61	NO
62	POLIZAS DE OCTUBRE CARPETA 7 DE 11	1995	2022	2007	27	5C.1	CONTABILIDAD	12	1-3-7-62	NO
62	POLIZAS DE OCTUBRE CARPETA 8 DE 11	1995	2022	2007	27	5C.1	CONTABILIDAD	12	1-3-7-62	NO
62	POLIZAS DE OCTUBRE CARPETA 9 DE 11	1995	2022	2007	27	5C.1	CONTABILIDAD	12	1-3-7-62	NO
63	POLIZAS DE NOVIEMBRE CARPETA 2 DE 8	1995	2022	2007	27	5C.1	CONTABILIDAD	12	1-3-7-63	NO



63	POLIZAS DE NOVIEMBRE CARPETA 3 DE 8	1995	2022	2007	27	5C.1	CONTABILIDAD	12	1-3-7-63	NO
63	POLIZAS DE NOVIEMBRE CARPETA 4 DE 8	1995	2022	2007	27	5C.1	CONTABILIDAD	12	1-3-7-63	NO
64	POLIZAS DE NOVIEMBRE CARPETA 5 DE 8	1995	2022	2007	27	5C.1	CONTABILIDAD	12	1-4-1-64	NO
64	POLIZAS DE NOVIEMBRE CARPETA 6 DE 8	1995	2022	2007	27	5C.1	CONTABILIDAD	12	1-4-1-64	NO
64	POLIZAS DE NOVIEMBRE CARPETA 7 DE 8	1995	2022	2007	27	5C.1	CONTABILIDAD	12	1-4-1-64	NO
65	POLIZAS DE NOVIEMBRE CARPETA 8 DE 8	1995	2022	2007	27	5C.1	CONTABILIDAD	12	1-4-1-65	NO
65	POLIZAS DE DICIEMBRE CARPETA 1 DE 14	1995	2022	2007	27	5C.1	CONTABILIDAD	12	1-4-1-65	NO
65	POLIZAS DE DICIEMBRE CARPETA 2 DE 14	1995	2022	2007	27	5C.1	CONTABILIDAD	12	1-4-1-65	NO
66	POLIZAS DE DICIEMBRE CARPETA 3 DE 14	1995	2022	2007	27	5C.1	CONTABILIDAD	12	1-4-1-66	NO
66	POLIZAS DE DICIEMBRE CARPETA 4 DE 14	1995	2022	2007	27	5C.1	CONTABILIDAD	12	1-4-1-66	NO
66	POLIZAS DE DICIEMBRE CARPETA 6 DE 14	1995	2022	2007	27	5C.1	CONTABILIDAD	12	1-4-1-66	NO
67	POLIZAS DE DICIEMBRE CARPETA 5 DE 14	1995	2022	2007	27	5C.1	CONTABILIDAD	12	1-4-2-67	NO
67	POLIZAS DE DICIEMBRE CARPETA 7 DE 14	1995	2022	2007	27	5C.1	CONTABILIDAD	12	1-4-2-67	NO
67	POLIZAS DE DICIEMBRE CARPETA 8 DE 14	1995	2022	2007	27	5C.1	CONTABILIDAD	12	1-4-2-67	NO
68	POLIZAS DE DICIEMBRE CARPETA 9 DE 14	1995	2022	2007	27	5C.1	CONTABILIDAD	12	1-4-2-68	NO
68	POLIZAS DE DICIEMBRE CARPETA 10 DE 14	1995	2022	2007	27	5C.1	CONTABILIDAD	12	1-4-2-68	NO
68	POLIZAS DE DICIEMBRE CARPETA 11 DE 14	1995	2022	2007	27	5C.1	CONTABILIDAD	12	1-4-2-68	NO
69	POLIZAS DE DICIEMBRE CARPETA 12 DE 14	1995	2022	2007	27	5C.1	CONTABILIDAD	12	1-4-2-69	NO
69	POLIZAS DE DICIEMBRE CARPETA 13 DE 14	1995	2022	2007	27	5C.1	CONTABILIDAD	12	1-4-2-69	NO
69	POLIZAS DE DICIEMBRE CARPETA 14 DE 14	1995	2022	2007	27	5C.1	CONTABILIDAD	12	1-4-2-69	NO
69	BALANCE GENERAL ENERO CARPETA 1 DE 5	1995	2022	2007	27	5C.1	CONTABILIDAD	12	1-4-2-69	NO
70	CANCELADOS 1995 CARPETA 4 DE 28	1995	2022	2007	27	5C.8.3	CONTABILIDAD	12	1-4-3-70	NO
70	CANCELADOS 1995 CARPETA 5 DE 28	1995	2022	2007	27	5C.8.3	CONTABILIDAD	12	1-4-3-70	NO
70	CANCELADOS 1995 CARPETA 6 DE 28	1995	2022	2007	27	5C.8.3	CONTABILIDAD	12	1-4-3-70	NO
71	CANCELADOS 1995 CARPETA 7 DE 28	1995	2022	2007	27	5C.8.3	CONTABILIDAD	12	1-4-3-71	NO
71	CANCELADOS 1995 CARPETA 8 DE 28	1995	2022	2007	27	5C.8.3	CONTABILIDAD	12	1-4-3-71	NO
71	CANCELADOS 1995 CARPETA 9 DE 28	1995	2022	2007	27	5C.8.3	CONTABILIDAD	12	1-4-3-71	NO
72	CANCELADOS 1995 CARPETA 1 DE 28	1995	2022	2007	27	5C.8.3	CONTABILIDAD	12	1-4-3-72	NO



72	CANCELADOS 1995 CARPETA 2 DE 28	1995	2022	2007	27	5C.8.3	CONTABILIDAD	12	1-4-3-72	NO
72	CANCELADOS 1995 CARPETA 3 DE 28	1995	2022	2007	27	5C.8.3	CONTABILIDAD	12	1-4-3-72	NO
73	CANCELADOS 1995 CARPETA 10 DE 28	1995	2022	2007	27	5C.8.3	CONTABILIDAD	12	1-4-4-73	NO
73	CANCELADOS 1995 CARPETA 11 DE 28	1995	2022	2007	27	5C.8.3	CONTABILIDAD	12	1-4-4-73	NO
73	CANCELADOS 1995 CARPETA 12 DE 28	1995	2022	2007	27	5C.8.3	CONTABILIDAD	12	1-4-4-73	NO
74	CANCELADOS 1995 CARPETA 13 DE 28	1995	2022	2007	27	5C.8.3	CONTABILIDAD	12	1-4-4-74	NO
74	CANCELADOS 1995 CARPETA 14 DE 28	1995	2022	2007	27	5C.8.3	CONTABILIDAD	12	1-4-4-74	NO
74	CANCELADOS 1995 CARPETA 15 DE 28	1995	2022	2007	27	5C.8.3	CONTABILIDAD	12	1-4-4-74	NO
75	CANCELADOS 1995 CARPETA 16 DE 28	1995	2022	2007	27	5C.8.3	CONTABILIDAD	12	1-4-4-75	NO
75	CANCELADOS 1995 CARPETA 17 DE 28	1995	2022	2007	27	5C.8.3	CONTABILIDAD	12	1-4-4-75	NO
75	CANCELADOS 1995 CARPETA 18 DE 28	1995	2022	2007	27	5C.8.3	CONTABILIDAD	12	1-4-4-75	NO
76	CANCELADOS 1995 CARPETA 19 DE 28	1995	2022	2007	27	5C.8.3	CONTABILIDAD	12	1-4-5-76	NO
76	CANCELADOS 1995 CARPETA 20 DE 28	1995	2022	2007	27	5C.8.3	CONTABILIDAD	12	1-4-5-76	NO
76	CANCELADOS 1995 CARPETA 21 DE 28	1995	2022	2007	27	5C.8.3	CONTABILIDAD	12	1-4-5-76	NO
77	CANCELADOS 1995 CARPETA 22 DE 28	1995	2022	2007	27	5C.8.3	CONTABILIDAD	12	1-4-5-77	NO
77	CANCELADOS 1995 CARPETA 23 DE 28	1995	2022	2007	27	5C.8.3	CONTABILIDAD	12	1-4-5-77	NO
77	CANCELADOS 1995 CARPETA 24 DE 28	1995	2022	2007	27	5C.8.3	CONTABILIDAD	12	1-4-5-77	NO
78	CANCELADOS 1995 CARPETA 25 DE 28	1995	2022	2007	27	5C.8.3	CONTABILIDAD	12	1-4-5-78	NO
78	CANCELADOS 1995 CARPETA 26 DE 28	1995	2022	2007	27	5C.8.3	CONTABILIDAD	12	1-4-5-78	NO
78	CANCELADOS 1995 CARPETA 27 DE 28	1995	2022	2007	27	5C.8.3	CONTABILIDAD	12	1-4-5-78	NO
78	CANCELADOS 1995 CARPETA 28 DE 28	1995	2022	2007	27	5C.8.3	CONTABILIDAD	12	1-4-5-78	NO
79	POLIZAS DE ENERO 1996 CARPETA 2 DE 5	1996	2022	2008	26	5C.8.3	CONTABILIDAD	12	1-4-6-79	NO
79	POLIZAS DE ENERO 1996 CARPETA 3 DE 5	1996	2022	2008	26	5C.1	CONTABILIDAD	12	1-4-6-79	NO
79	POLIZAS DE ENERO 1996 CARPETA 4 DE 5	1996	2022	2008	26	5C.1	CONTABILIDAD	12	1-4-6-79	NO
79	POLIZAS DE ENERO 1996 CARPETA 5 DE 5	1996	2022	2008	26	5C.1	CONTABILIDAD	12	1-4-6-79	NO
80	POLIZAS DE FEBRERO 1996 CARPETA 1 DE 5	1996	2022	2008	26	5C.1	CONTABILIDAD	12	1-4-6-80	NO
80	POLIZAS DE FEBRERO 1996 CARPETA 2 DE 5	1996	2022	2008	26	5C.1	CONTABILIDAD	12	1-4-6-80	NO
80	POLIZAS DE FEBRERO 1996 CARPETA 3 DE 5	1996	2022	2008	26	5C.1	CONTABILIDAD	12	1-4-6-80	NO



80	POLIZAS DE FEBRERO 1996 CARPETA 4 DE 5	1996	2022	2008	26	5C.1	CONTABILIDAD	12	1-4-6-80	NO
81	POLIZAS DE MARZO 1996 CARPETA 1 DE 5	1996	2022	2008	26	5C.1	CONTABILIDAD	12	1-4-6-81	NO
81	POLIZAS DE MARZO 1996 CARPETA 2 DE 5	1996	2022	2008	26	5C.1	CONTABILIDAD	12	1-4-6-81	NO
81	POLIZAS DE FEBRERO 1996 CARPETA 5 DE 5	1996	2022	2008	26	5C.1	CONTABILIDAD	12	1-4-6-81	NO
82	POLIZAS DE MARZO 1996 CARPETA 3 DE 5	1996	2022	2008	26	5C.1	CONTABILIDAD	12	1-4-7-82	NO
82	POLIZAS DE MARZO 1996 CARPETA 4 DE 5	1996	2022	2008	26	5C.1	CONTABILIDAD	12	1-4-7-82	NO
82	POLIZAS DE MARZO 1996 CARPETA 5 DE 5	1996	2022	2008	26	5C.1	CONTABILIDAD	12	1-4-7-82	NO
82	POLIZAS DE ABRIL 1996 CARPETA 1 DE 6	1996	2022	2008	26	5C.1	CONTABILIDAD	12	1-4-7-82	NO
83	POLIZAS DE ABRIL 1996 CARPETA 5 DE 6	1996	2022	2008	26	5C.1	CONTABILIDAD	12	1-4-7-83	NO
83	POLIZAS DE ABRIL 1996 CARPETA 6 DE 6	1996	2022	2008	26	5C.1	CONTABILIDAD	12	1-4-7-83	NO
83	POLIZAS DE MAYO 1996 CARPETA 1 DE 7	1996	2022	2008	26	5C.1	CONTABILIDAD	12	1-4-7-83	NO
83	POLIZAS DE MAYO 1996 CARPETA 2 DE 7	1996	2022	2008	26	5C.1	CONTABILIDAD	12	1-4-7-83	NO
84	POLIZAS DE ABRIL 1996 CARPETA 2 DE 6	1996	2022	2008	26	5C.1	CONTABILIDAD	12	1-4-7-84	NO
84	POLIZAS DE ABRIL 1996 CARPETA 3 DE 6	1996	2022	2008	26	5C.1	CONTABILIDAD	12	1-4-7-84	NO
84	POLIZAS DE ABRIL 1996 CARPETA 4 DE 6	1996	2022	2008	26	5C.1	CONTABILIDAD	12	1-4-7-84	NO
85	POLIZAS DE NOVIEMBRE 1996 CARPETA 1 DE 7	1996	2022	2008	26	5C.1	CONTABILIDAD	12	1-5-1-85	NO
85	POLIZAS DE OCTUBRE 1996 CARPETA 11/11	1996	2022	2008	26	5C.1	CONTABILIDAD	12	1-5-1-85	NO
85	POLIZAS DE OCTUBRE 1996 CARPETA 10/11	1996	2022	2008	26	5C.1	CONTABILIDAD	12	1-5-1-85	NO
86	POLIZAS DE OCTUBRE 1996 CARPETA 2/11	1996	2022	2008	26	5C.1	CONTABILIDAD	12	1-5-1-86	NO
86	POLIZAS DE OCTUBRE 1996 CARPETA 1/11	1996	2022	2008	26	5C.1	CONTABILIDAD	12	1-5-1-86	NO
86	POLIZAS DE SEPTIEMBRE 1996 CARPETA 8/8	1996	2022	2008	26	5C.1	CONTABILIDAD	12	1-5-1-86	NO
87	POLIZAS DE AGOSTO 1996 CARPETA 6/8	1996	2022	2008	26	5C.1	CONTABILIDAD	12	1-5-1-87	NO
87	POLIZAS DE AGOSTO 1996 CARPETA 5/8	1996	2022	2008	26	5C.1	CONTABILIDAD	12	1-5-1-87	NO
87	POLIZAS DE AGOSTO 1996 CARPETA 4/8	1996	2022	2008	26	5C.1	CONTABILIDAD	12	1-5-1-87	NO
88	POLIZAS DE JULIO 1996 CARPETA 7/7	1996	2022	2008	26	5C.1	CONTABILIDAD	12	1-5-2-88	NO
88	POLIZAS DE JULIO 1996 CARPETA 6/7	1996	2022	2008	26	5C.1	CONTABILIDAD	12	1-5-2-88	NO
88	POLIZAS DE JULIO 1996 CARPETA 5/7	1996	2022	2008	26	5C.1	CONTABILIDAD	12	1-5-2-88	NO



89	POLIZAS DE SEPTIEMBRE 1996 CARPETA 1/8	1996	2022	2008	26	5C.1	CONTABILIDAD	12	1-5-2-89	NO
89	POLIZAS DE AGOSTO 1996 CARPETA 8/8	1996	2022	2008	26	5C.1	CONTABILIDAD	12	1-5-2-89	NO
89	POLIZAS DE AGOSTO 1996 CARPETA 7/8	1996	2022	2008	26	5C.1	CONTABILIDAD	12	1-5-2-89	NO
90	POLIZAS DE OCTUBRE 1996 CARPETA 5/11	1996	2022	2008	26	5C.1	CONTABILIDAD	12	1-5-2-90	NO
90	POLIZAS DE OCTUBRE 1996 CARPETA 4/11	1996	2022	2008	26	5C.1	CONTABILIDAD	12	1-5-2-90	NO
90	POLIZAS DE OCTUBRE 1996 CARPETA 3/11	1996	2022	2008	26	5C.1	CONTABILIDAD	12	1-5-2-90	NO
91	POLIZAS DE SEPTIEMBRE 1996 CARPETA 4/8 39041 A 39045	1996	2022	2008	26	5C.1	CONTABILIDAD	12	1-5-3-91	NO
91	POLIZAS DE SEPTIEMBRE 1996 CARPETA 3/8 38001 A 39040	1996	2022	2008	26	5C.1	CONTABILIDAD	12	1-5-3-91	NO
91	POLIZAS DE SEPTIEMBRE 1996 2/8	1996	2022	2008	26	5C.1	CONTABILIDAD	12	1-5-3-91	NO
92	POLIZAS DE JULIO 1996 CARPETA 4/7 DE 39041 A 39079	1996	2022	2008	26	5C.1	CONTABILIDAD	12	1-5-3-92	NO
92	POLIZAS DE JULIO 1996 CARPETA 3/7 DE 39001 A 39040	1996	2022	2008	26	5C.1	CONTABILIDAD	12	1-5-3-92	NO
92	POLIZAS DE JULIO 1996 CARPETA 2/7	1996	2022	2008	26	5C.1	CONTABILIDAD	12	1-5-3-92	NO
93	POLIZAS DE JUNIO 1996 CARPETA 2/7	1996	2022	2008	26	5C.1	CONTABILIDAD	12	1-5-3-93	NO
93	POLIZAS DE JUNIO 1996 CARPETA 1/7	1996	2022	2008	26	5C.1	CONTABILIDAD	12	1-5-3-93	NO
93	POLIZAS DE MAYO 1996 CARPETA 7/7	1996	2022	2008	26	5C.1	CONTABILIDAD	12	1-5-3-93	NO
94	POLIZAS DE JUNIO 1996 CARPETA 5/7 DE 2331 A 2060	1996	2022	2008	26	5C.1	CONTABILIDAD	12	1-5-4-94	NO
94	POLIZAS DE JUNIO 1996 CARPETA 4/7 DE 39050 A 39052	1996	2022	2008	26	5C.1	CONTABILIDAD	12	1-5-4-94	NO
94	POLIZAS DE JUNIO 1996 CARPETA 3/7 DE 39019 A 39049	1996	2022	2008	26	5C.1	CONTABILIDAD	12	1-5-4-94	NO
95	POLIZAS DE MAYO 1996 CARPETA 6/7 2024 A 2035	1996	2022	2008	26	5C.1	CONTABILIDAD	12	1-5-4-95	NO
95	POLIZAS DE MAYO 1996 CARPETA 5/7 2001 A 2023	1996	2022	2008	26	5C.1	CONTABILIDAD	12	1-5-4-95	NO
95	POLIZAS DE MAYO 1996 CARPETA 4/7 39061 A 39070	1996	2022	2008	26	5C.1	CONTABILIDAD	12	1-5-4-95	NO
95	POLIZAS DE MAYO 1996 CARPETA 3/7 39001 A 39060	1996	2022	2008	26	5C.1	CONTABILIDAD	12	1-5-4-95	NO



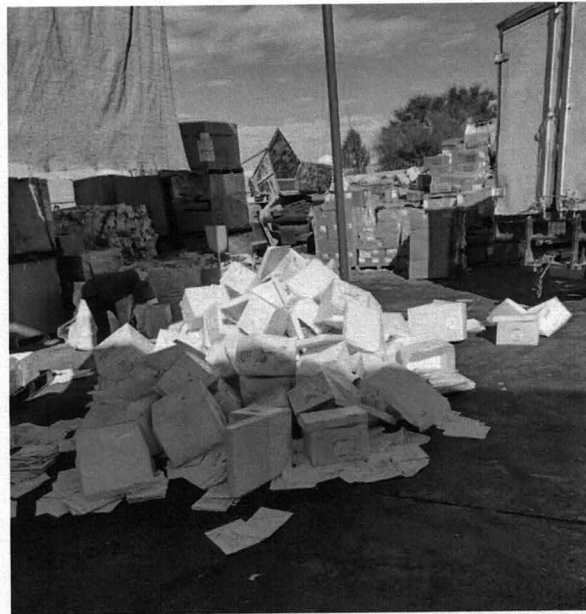
96	POLIZAS DE SEPTIEMBRE 1996 CARPETA 7/8 2069 A 2070	1996	2022	2008	26	5C.1	CONTABILIDAD	12	1-5-4-96	NO
96	POLIZAS DE SEPTIEMBRE 1996 CARPETA 6/8 2035 A 2068	1996	2022	2008	26	5C.1	CONTABILIDAD	12	1-5-4-96	NO
96	POLIZAS DE SEPTIEMBRE 1996 CARPETA 5/8 39096 A 39112	1996	2022	2008	26	5C.1	CONTABILIDAD	12	1-5-4-96	NO
97	POLIZAS DE AGOSTO 1996 CARPETA 3/8 39001 A 39040	1996	2022	2008	26	5C.1	CONTABILIDAD	12	1-5-5-97	NO
97	POLIZAS DE AGOSTO 1996 CARPETA 2/8	1996	2022	2008	26	5C.1	CONTABILIDAD	12	1-5-5-97	NO
97	POLIZAS DE AGOSTO 1996 CARPETA 1/8 31001 A 31099	1996	2022	2008	26	5C.1	CONTABILIDAD	12	1-5-5-97	NO
98	POLIZAS DE JULIO 1996 CARPETA 1/7 DE 31001 A 31103	1996	2022	2008	26	5C.1	CONTABILIDAD	12	1-5-5-98	NO
98	POLIZAS DE JUNIO 1996 CARPETA 7/7 2070 A 2079	1996	2022	2008	26	5C.1	CONTABILIDAD	12	1-5-5-98	NO
98	POLIZAS DE JUNIO 1996 CARPETA 6/7 2061 A 2069	1996	2022	2008	26	5C.1	CONTABILIDAD	12	1-5-5-98	NO
99	POLIZAS DE OCTUBRE 1996 CARPETA 9/11 2060 A 2088	1996	2022	2008	26	5C.1	CONTABILIDAD	12	1-5-5-99	NO
99	POLIZAS DE OCTUBRE 1996 CARPETA 8/11 2031 A 2059	1996	2022	2008	26	5C.1	CONTABILIDAD	12	1-5-5-99	NO
99	POLIZAS DE OCTUBRE 1996 CARPETA 7/11 2001 A 2030	1996	2022	2008	26	5C.1	CONTABILIDAD	12	1-5-5-99	NO
99	POLIZAS DE OCTUBRE 1996 CARPETA 6/11 39166 A 39176	1996	2022	2008	26	5C.1	CONTABILIDAD	12	1-5-5-99	NO
100	POLIZAS DE DICIEMBRE 1996 CARPETA 7/11 2089 A 2108	1996	2022	2008	26	5C.1	CONTABILIDAD	12	1-5-6-100	NO
100	POLIZAS DE DICIEMBRE 1996 CARPETA 6/11 2073 A 2088	1996	2022	2008	26	5C.1	CONTABILIDAD	12	1-5-6-100	NO
100	POLIZAS DE DICIEMBRE 1996 CARPETA 5/11 2019 A 2072	1996	2022	2008	26	5C.1	CONTABILIDAD	12	1-5-6-100	NO
101	POLIZAS DE DICIEMBRE 1996 CARPETA 10/11	1996	2022	2008	26	5C.1	CONTABILIDAD	12	1-5-6-101	NO
101	POLIZAS DE DICIEMBRE 1996 CARPETA 9/11 2144 A 2200	1996	2022	2008	26	5C.1	CONTABILIDAD	12	1-5-6-101	NO
101	POLIZAS DE DICIEMBRE 1996 CARPETA 8/11 2109 A 2143	1996	2022	2008	26	5C.1	CONTABILIDAD	12	1-5-6-101	NO
102	POLIZAS DE DICIEMBRE 1996 CARPETA 4/11 2017 A 2018	1996	2022	2008	26	5C.1	CONTABILIDAD	12	1-5-6-102	NO



102	POLIZAS DE DICIEMBRE 1996 CARPETA 3/11 2001 A 2016	1996	2022	2008	26	5C.1	CONTABILIDAD	12	1-5-6-102	NO
102	POLIZAS DE DICIEMBRE 1996 CARPETA 2/11 37031 A 37057	1996	2022	2008	26	5C.1	CONTABILIDAD	12	1-5-6-102	NO
103	POLIZAS DE NOVIEMBRE1996 CARPETA 5/7 39091 A A 39115	1996	2022	2008	26	5C.1	CONTABILIDAD	12	1-5-7-103	NO
103	POLIZAS DE NOVIEMBRE1996 CARPETA 4/739036 A 39090	1996	2022	2008	26	5C.1	CONTABILIDAD	12	1-5-7-103	NO
103	POLIZAS DE NOVIEMBRE1996 CARPETA 3/7 39001 A 39035	1996	2022	2008	26	5C.1	CONTABILIDAD	12	1-5-7-103	NO
103	POLIZAS DE NOVIEMBRE1996 CARPETA 2/7	1996	2022	2008	26	5C.1	CONTABILIDAD	12	1-5-7-103	NO
104	POLIZAS DE DICIEMBRE1996 CARPETA 1/11	1996	2022	2008	26	5C.1	CONTABILIDAD	12	1-5-7-104	NO
104	POLIZAS DE NOVIEMBRE1996 CARPETA 7/7 2057 A 2085	1996	2022	2008	26	5C.1	CONTABILIDAD	12	1-5-7-104	NO
104	POLIZAS DE NOVIEMBRE1996 CARPETA 6/7 2001 A 2056	1996	2022	2008	26	5C.1	CONTABILIDAD	12	1-5-7-104	NO
105	CLC 1996 CARPETA 2/40 2603068 AL 2603075	1996	2022	2008	26	5C.1	CONTABILIDAD	12	1-5-7-105	NO
105	CLC 1996 CARPETA 1/40 2603029 AL 2603067	1996	2022	2008	26	5C.1	CONTABILIDAD	12	1-5-7-105	NO
105	DICIEMBRE DEL 1996 CARPETA 11/11 2235 AL 2278	1996	2022	2008	26	5C.1	CONTABILIDAD	12	1-5-7-105	NO

TOM[®]

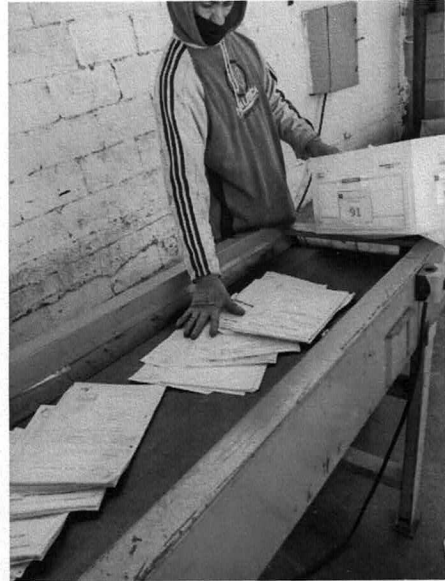
EVIDENCIA DEL PROCESO DE DESTRUCCION



TRANSFORMADORA DE MÉXICO S.A. DE C.V.
Blvd. de los Seris #37, Col. Parque Industrial. Hermosillo, Sonora, México.

TOMMexico.com

TOM[®]



TRANSFORMADORA DE MÉXICO S.A. DE C.V.
Blvd. de los Seris #37, Col. Parque Industrial, Hermosillo, Sonora, México.

TOMMexico.com

TOM[®]

EVIDENCIA DEL PROCESO DE DESTRUCCION



TRANSFORMADORA DE MÉXICO S.A. DE C.V.
Blvd. de los Seris #37, Col. Parque Industrial. Hermosillo, Sonora, México.

TOMMexico.com



FECHA DE ENTREGA DEL MATERIAL:

13 de diciembre de 2022

DESCRIPCION DEL MATERIAL Y CANTIDADES RECIBIDAS:

Archivo de concentración propiedad de la Junta, con un peso total de 785 kilos.

Sin más por el momento y reiterándoles nuestro compromiso como especialistas en el manejo de residuos, me despido con un cordial saludo.

Ing. Lourdes Pando Ruedaflores
Coordinadora Comercial
Cel: (662)143-0049

TOM

Blvd. de los Seris No. 37,
Col. Parque Industrial, Tel. (662) 251-1106,07,09
Hermosillo, Sonora

NOTA DE RECOLECCION		
Nº 2422 H		
DIA	MES	AÑO
13	12	22

PROVEEDOR: Junta de caminos

MATERIAL	PESO: Kg.	Comentarios
<input type="checkbox"/> Papel Mixto		
<input type="checkbox"/> Cartón		
<input type="checkbox"/> Periódico		
<input type="checkbox"/> Revistas/Libros		
<input type="checkbox"/> Plásticos		
<input type="checkbox"/> Bote de aluminio		
<input type="checkbox"/> Electrónicos		
<input type="checkbox"/> T. Chicas _____ T. Grande _____ T. Estandar _____		
<input checked="" type="checkbox"/> Otros <u>destrucción tomar fosos en chivo muerto</u>		

Peso total: 785 Kg.

ENTREGÓ Francia RECIBIÓ [Signature] BODEGA [Signature]

CONTROL copia blanca, ALMACEN copia rosa, PROVEEDOR copia amarilla, CHOFER copia verde

TRANSFORMADORA DE MÉXICO S.A. DE C.V.

Blvd. de los Seris #37, Col. Parque Industrial. Hermosillo, Sonora, México.

TOMMexico.com